



City **K**ontakt
IMMOBILIEN

Kernsanierte Citywohnung mit Balkon in Herten
Cki 1410



Ansprechpartner: Dipl. Math. S. Kacar

Objektadresse: Antonius Straße 29, 45699 Herten
Objektbeschreibung: Die zur Vermietung stehende, kernsanierte ca. 38,94 m² Wohnung befindet sich in einem Wohn/ Geschäftshaus in der 3. Etage mitten in der Hertener Fußgängerzone.

Alle 6 Wohnungstüren sind erneuert.
5 Wohnungen sind vollständig kernsaniert.

Wohnflächen:	
Wohn/Schlafen	23,47 m ²
offene Küche	3,49 m ²
Diele	4,12 m ²
Bad mit Dusche	4,29 m ²
Abstellraum	0,96 m ²
Balkon (6,68 m ²)	3,34 m ²

Gesamt	39,67 m ² + Keller

Zu der Wohnung gehört noch ein Kellerraum, Zur Allgemeine Nutzung Waschkeller mit eigenen Waschmaschinenanschluss.

Lagebeschreibung: Das Objekt befindet sich in einer Wohn/ Geschäftsstr. mitten im Zentrum der Hertener Innenstadt. Umgeben ist es dementsprechend von den üblichen innerstädtischen Geschäften, Ämtern/Behörden und Gastronomie.

Baujahr: 1974

Wohnfläche: 38,94 m² +Keller + Waschkeller mit eigenen Waschmaschinenanschluss

Monatsmiete: 400,00 € + 110,00 € NK/HK

Kaution 800,00 €

Ausstattung:

- Auf jeder Etage 2 Wohnungen
- 5 Wohnungen vollständig kernsaniert
- Neue Bäder
- Fenster erneuert
- Die alle 6 Wohnung Eingangstüren und Wohnungstüren erneuert
- Boden komplett gefliest
- 1 Wohnzimmer mit offener Küche
- Bad mit Dusche
- Balkon ca. 6,7 m²
- Kunststofffenster
- Fernwärme Heizung
- Kellerraum

Energieausweis: Typ:Verbrauch
Kennwert:255,00kWh/(m²a)
WW inkl.:Nein
Energieträger /Heiz. Art:Fernwärme
EFK:, Erstellungsdatum: Ab 01.05.2014

Infrastruktur: Banken, Schulen und der Einkauf des täglichen Bedarfs liegen in unmittelbarer Umgebung.

- Der Hertener HBF befindet sich in 300m Entfernung östlich des Objekts neben der Innenstadt.
- Westlich 300m entfernt liegt das Schloss Herten mit seiner großen Parkanlage mit seinen Teichseen die sich über 2,5km bis in den Süden der Stadt erstreckt.
- 1km südöstlich bzw. nördlich entfernt liegen mit dem Volkspark-Herten, dem Backumer Tal zwei weitere Grünanlagen mit diversen Gestaltungsmöglichkeiten für die Freizeit, z.B. Frei/Hallenbad, Sportplätze, etc.
- 2,4km Südlich liegt der Ewaldsee, sowie der Rhein-Herne-Kanal
- 7km.Das Schloss Westerholt mit dem zugehörigen Golf-Club ist 4km entfernt.
- Einige Sehenswürdigkeiten wie z.B. das Horizontobservatorium, diverse Zechen-Museen oder Halden zum Spazieren sind der Hertener Umgebung zu finden.

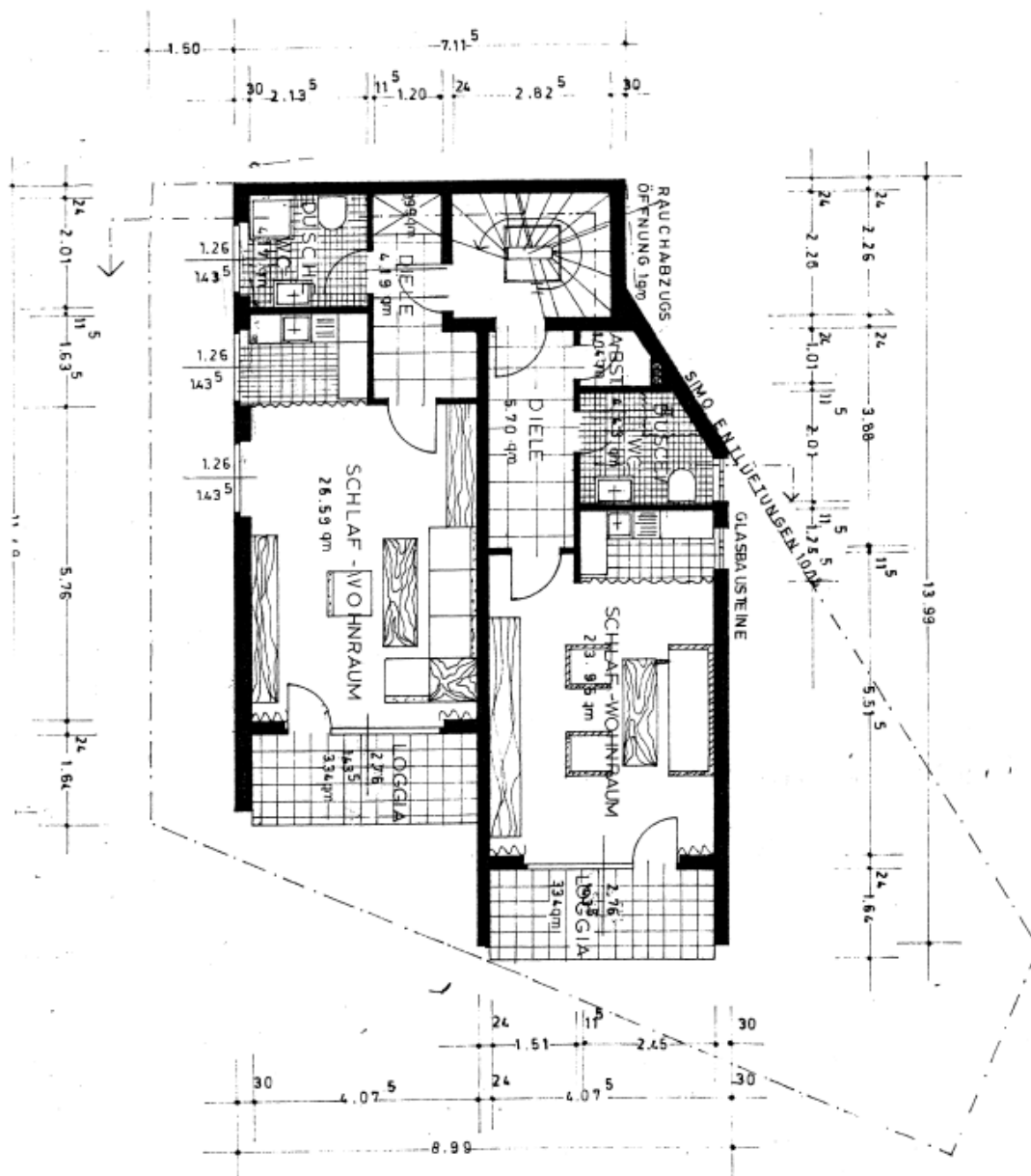
- Hinter dem Hertener Schloss befindet sich das St.Elisabeth Hospital
Die Stadt Recklinghausen liegt ebenfalls nur 4,5km entfernt östlich der Stadt Herten.

Weitere Städte in der Umgebung:

- Marl: 7,2km
- Herne: 7,5km
- Gelsenkirchen: 13,5km
- Gladbeck: 18,5km
- Bottrop: 19,5km

Freistellung: ab sofort

Allgemeines: Eine Haftung für die Richtigkeit und Vollständigkeit der Angebote werden von uns nicht übernommen.
Die Auskünfte über die Angebote werden uns lediglich durch den Auftraggeber erteilt.



Grundriss



