



City **K**ontakt
IMMOBILIEN

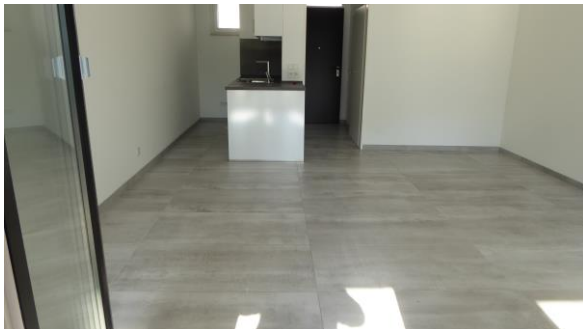
Kernsaniertes Single App.
mit EBK und Balkon Nähe
UKM-Mensa 2.
Cki 1572



Ansprechpartner: Dipl. Math. S. Kacar

Von-Esmarch-Straße

- Objektadresse:** Von-Esmarch-Straße , 48149 Münster
- Objektbeschreibung:** Das zur Vermietung stehende ca.40,00 m² kernsanierte App. mit EBK und Balkon befindet sich im 1.OG eines MFH nahe Mensa 2, Universitätskliniken am Coesfelder Kreuz.
- Wohn/Schlafzimmer/Küchenbereich
 - Diele
 - Bad mit Dusche
 - Balkon Südausrichtung
 - Die offene ist Küche ausgestattet mit EBK inkl. Elektrogeräten (Ohne Kühlschrank)
 - Allgemeine Waschküche
 - ca. 7,00 m² Kellerraum vorhanden.
 - Einbauküche inkl. Ofen/Herd, Spülmaschine 40,00 €/mtl. zzgl.
 - Autostellplatz 30,00 €/Mtl. zzgl.
- Das App. wird nur an Einzelpersonen vermietet.
- Lagebeschreibung:** Die Wohnung befindet sich in Nähe der Mensa 2 und den Unikliniken.
- Mensa 100 m
 - Uniklinik 500 m
 - Schloss 1,4 km
 - Aasee 2 km
 - Innenstadt 2,8 km
 - im Umkreis von 2 km befinden sich fast alle Fachbereiche sowie Physik, Geologie, Mathematik, Biologie, Chemie und Informatik, Soziologie und Psychologie, Fachhochschule, Mensa und die Uniklinik mit ca. 7.300 Mitarbeitern.
- Baujahr:** 1983, Saniert 2021
Wohnfläche: 40 m² + Kellerraum
Monatsmiete: 600,00 € + 130,00 € NK/HK + EBK 40,00 € + Stellplatz 30,00 €
Kaution: 1.200,00 €
Ausstattung: 2021 Kernsaniert:
- Wohn/ Schlafen
 - EDV/Lan Verkabelung
 - Beleuchtung in allen Räumen vorhanden
 - LED Spiegel im Bad, LED Fernbediente Lampen im Wohnbereich
 - Offene Küche mit EBK (2021)
 - Bad mit Dusche exklusiver Ausstattung
 - Bad mit Fußbodenheizung
 - Komplett gefliest
 - Doppelverglaste Fenster (2018)
 - Gardinenschienen und Anthrazite Vorhänge vorhanden
 - Sichtschutz Folierung Teilfläche
 - Balkon überdacht
 - Durchgehende Fensterfront zum Hof
 - Elektro und Wasserleitungen 2021 erneuert.
- Autostellplatz 30,00 €/mtl. zzgl.
- EBK mit Geräten ohne Kühlschrank 40,00 €/mtl. zzgl.
- Energieausweis:** Typ:Verbrauch, Kennwert:132,00kWh/(m²a)
WW inkl.:Ja, Energieträger /Heiz.Art:Gas
EFK:, Erstel.Datum: Ab 01.05.2014
- Infrastruktur:** Das Objekt befindet sich mitten im Universitätsgelände
- | | |
|--------------------|----------|
| Mensa | 100m |
| UKM | ca. 500m |
| Gievenbeck Centrum | 800m. |
| Aasee | 2 km |
| Schloss | 1,4 km |
| Innenstadt Münster | 3,0 km |
- Im Umkreis von einem Kilometer befinden sich sämtliche Ärzte, Banken, Discountermärkte und Geschäfte des täglichen Bedarfs.
Das Coesfelder Kreuz mit sämtlichen Buslinien sowie die Mensa liegen direkt vor der Tür.
- Freistellung:** 15.05.2024
- Allgemeines:** Unsere Angebote basieren auf den Angaben unseres Auftraggebers. Eine Haftung für die Richtigkeit und Vollständigkeit der Angebote werden von uns nicht übernommen.







Grundriss mit Einrichtungsvorschlag. Vorhandene Einrichtung im Expose beschrieben.